

KATZENGOLD

Künstler

Elvira Bach, Herbert Behrens-Hangler, Pierre Buraglio, Oscar Castillo, Marion Eichmann, Florian Fausch, Albrecht Genin, Michael Golz, Lennart Grau, Marc Grümmert, Falko Hamm, Angela Hampel, Francesco Jodice Jean-Baptiste Huynh, Alexandra Huber, Marc von der Hocht, Anne Duk Hee Jordan, Thomas Kaemmerer, Markus Keibel, Ralf Kerbach, Harald Kröner, László Lackner, Rudolf zur Lippe, Joseph Marr, Katharina Meister, Franck Moëglen, Michael Mørk, Johannes Nagel, Katja Pfeiffer, Ev Pommer, Kevin A. Rausch, Susanne Roewer, Francisco Rozas, Ingeborg zu Schleswig-Holstein, Gisela Schlicht, Nadja Schöllhammer, Sooki, Christoph Steinmeyer, Wolf Vostell, Patricia Waller, Peter Wackernagel, Majla Zeneli.

Kuratorin

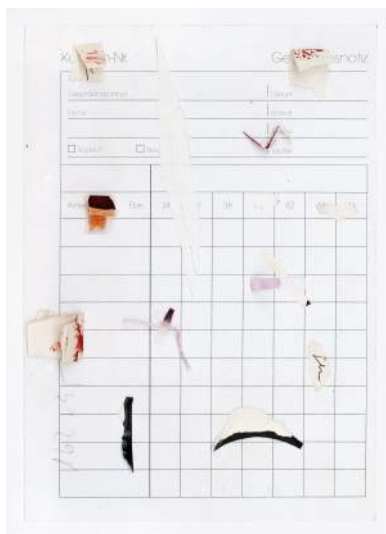
Constanze Kleiner

HARALD KRÖNER

Galerie Albrecht



07.05.2015, 2015, Mischtechnik,
Collage/Papier, 17 x 9,6 cm



14.05.2010, 2010, Mischtechnik,
Collage / Papier, 21 x 14,9 x 2 cm



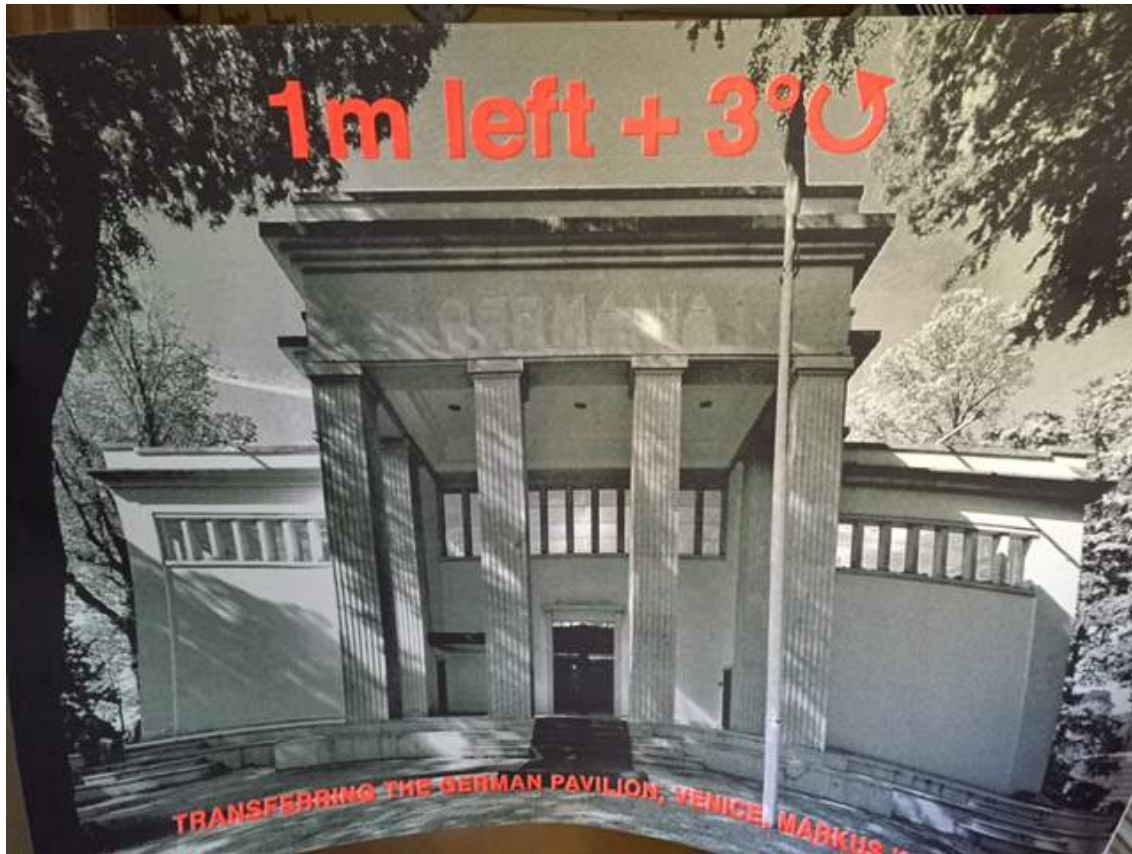
20.06.2014, 2014 Mischtechnik,
Collage/Papier, 14 x 11 x 2 cm



18.01.2011, 2011, Mischtechnik,
Collage/Papier, 8,2 x 10,5 cm

MARKUS KEIBEL

Anna Jill Lüpertz Gallery



Transferring the German Pavillon, Venice, 2015, Siebdruck auf Papier, Edition von 60 Expl., 48 x 68 cm



Ordner 5, ca. 1980, Mischtechnik, geöffnet 32 x 64 x 8 cm

FALKO HAMM

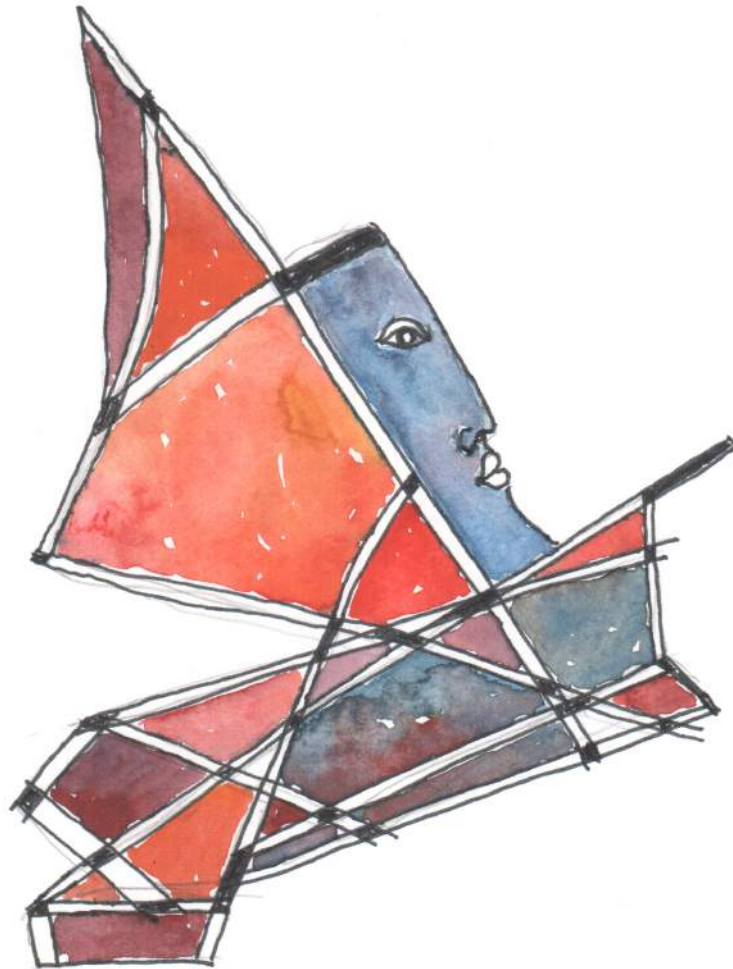
Galerie Berlin-Baku



Der Segler, 2015, Bronze blau, höhe ca. 26cm

FALKO HAMM

Galerie Berlin-Baku



Der Segler im März

2015 HAMM

Der Segler im März, 2015, Aquarell, Vorstudie für Skulptur, 20 x 25 cm

CHRISTOPH STEINMEYER

Galerie Brockstedt



Fleurs d'Éclipse, 2013, Pigmentdruck/Bütten Edition 6 + 1 AP. -
verso sign., dat. bez.; 5 Stück/Mappe (dav. 1 gerahmt), 75 x 60 cm

JOHANNES NAGEL

Brutto Gusto



o.T., 2013, Im Sand gegossen Porzellan, 34 x 32 cm



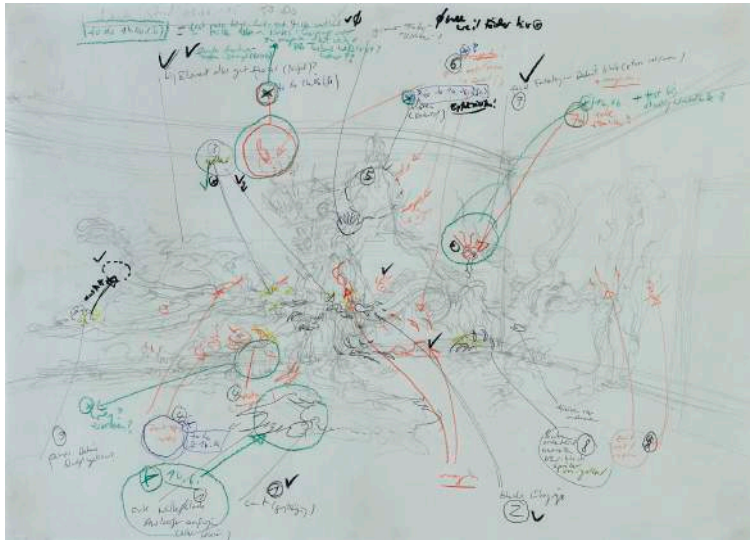
o.T. ,2013, Im Sand gegossen Porzellan, 36 x 34 cm

JEAN-BAPTISTE HYUNH

CAMERA WORK



Chrysantheme, 2003, Gelatin Silver Print, CW58197, Edition 3/12, 60 x 50 cm



*Entwicklungs- und Kompositionsskizze Nr. 01 u. 02 zu „Katarakt,
Wand- und Bodeninstallation im MARTa Herford Museum, 2015
Bleistift, Farbstift und Textmarker auf Papier, 30 x 42 cm*

NADJA SCHOEHLHAMMER

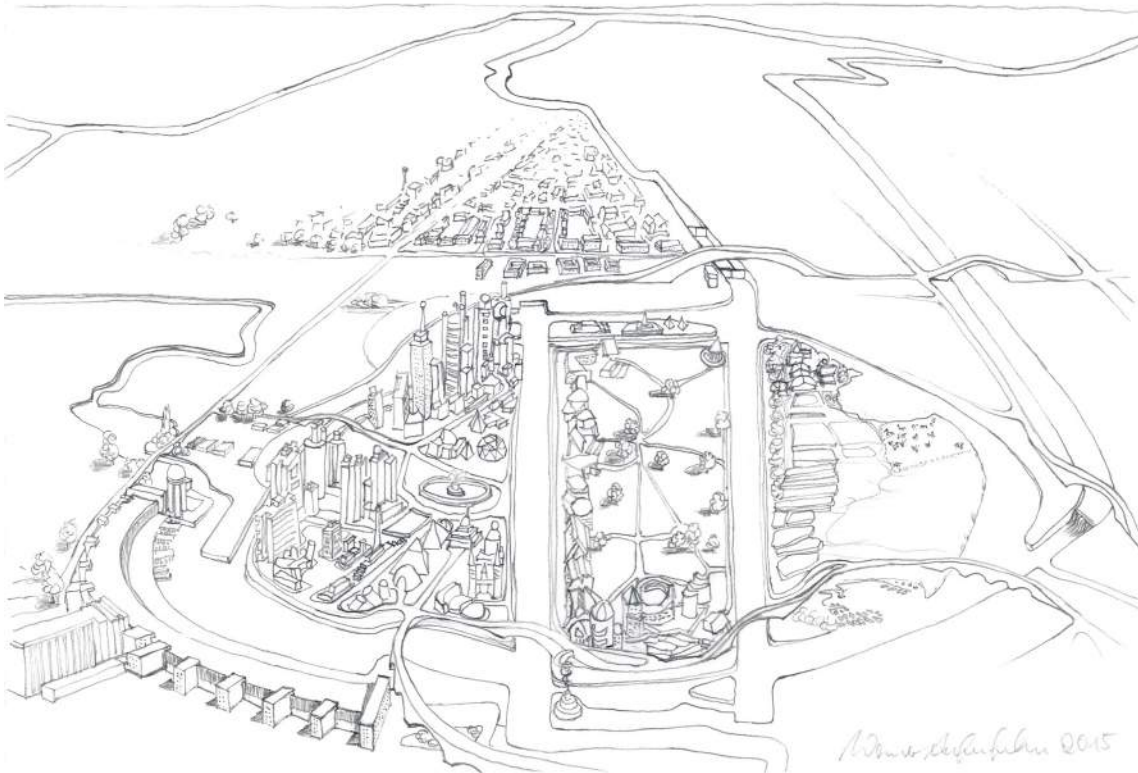
C&Kunterwegs Galerie



Installation KATARAKT - Wand und Bodeninstallation im MARTa Herford Museum, 2015, Papier, Tusche, Aquarell, Farbstift, Graphit, Klebstoffe, Acrylfarbe., 600 x 800 x 550 cm

WERNER AUFENFEHN

Galerie Carlos Hulsch



Neaveezia- Venedig, , Fineart Print auf Bütten, 21 x 29,7 cm

MATTHIAS KOEPEL

Galerie Carlos Hulsch



Café Tintoretto, 2015, Fineart Print auf Bütten, 29,7 x 21 cm

SOOKI und MATTHIAS KOEPEL

Galerie Carlos Hulsch



Neavenezia, 2015, Finart Print auf Leinwand, 60 x 80 cm

GISELA SCHLICHT

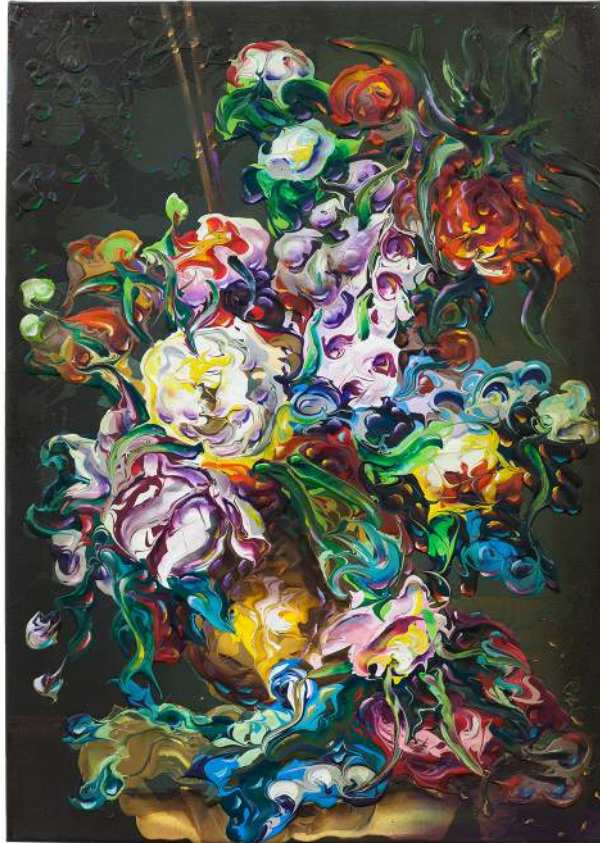
Galerie Carsta Zeller Mayer



*Es gibt nur ein Anzeichen von Weisheit, gute Laune, die anhält, 2009,
Mischtechnik / Karton, 100 x 70 cm*

LENNART GRAU

Circle Culture Gallery



Blütezeit I, 2015, Acrylic and oil on canvas, 70 x 50 cm

ANNE DUK HEE JOARDAN

Galerie cubus-m



Atlas (Performance), 2014, Video, 10:45min

THOMAS KÄMMERER

Galerie Friedmann-Hahn



*Berlin Windscheidstrasse, 2015, Öl und Bleistift auf Leinwand,
80x30cm*

THOMAS KÄMMERER

Galerie Friedmann-Hahn



Kristallgläser, 2015, Öl und Bleistift auf Leinwand, 30 x 25 cm

LÁSZLÓ LACKNER

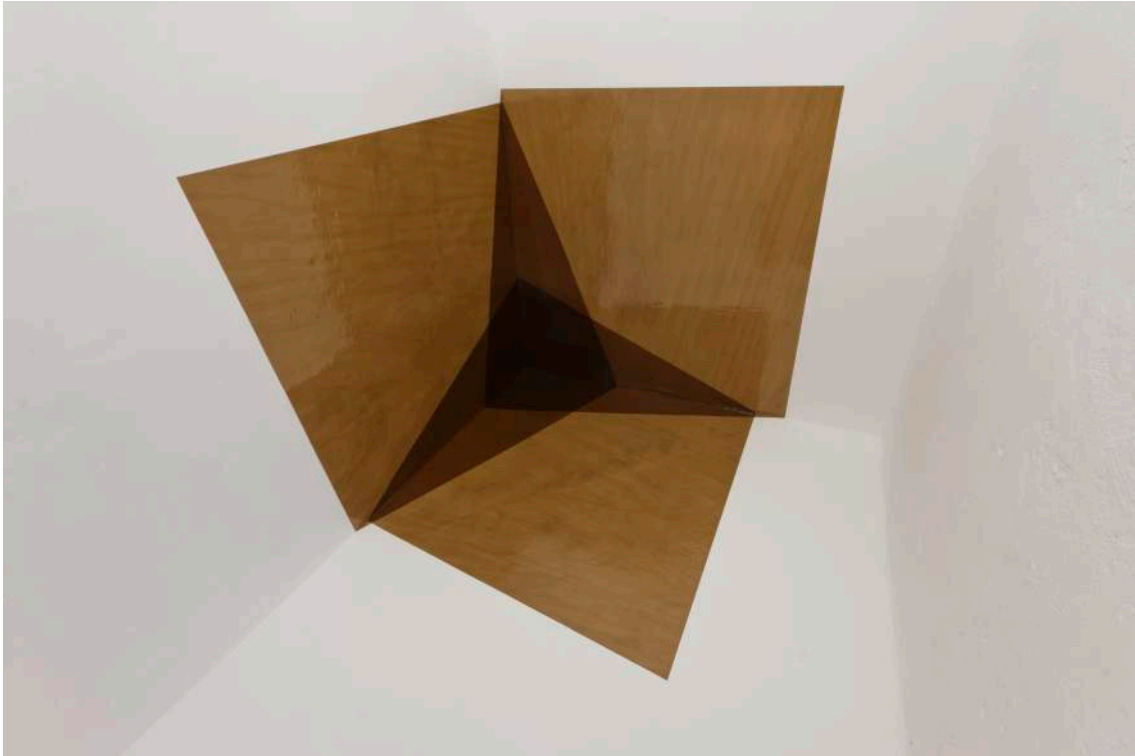
Galerie Georg Nothelfer



Night NY, 1981, Mischtechnik, Karopapier, 11,5 x 19,8 cm

PETER WACKERNAGEL

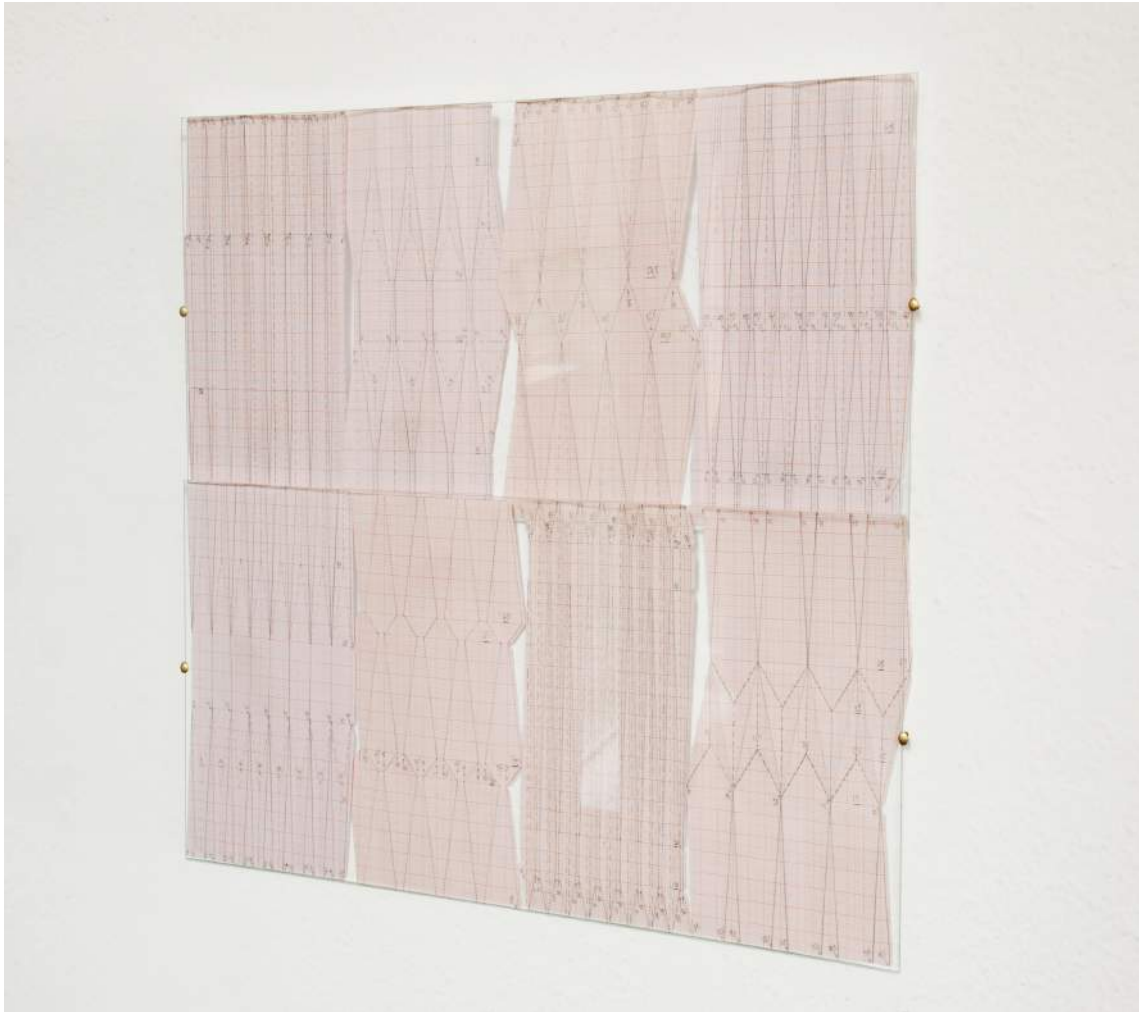
Galerie Gerken



Spacecorner, 2011, adhesive film on digital print, je 21 x 29,7 cm, jeweils Auflage 3+ea



Spacecorner, 2011, adhesive film on digital print,
je 21 x 29,7 cm, jeweils Auflage 3+ea



Ohne Titel, 2014, 8 Skizzen auf Papier (hinter Glas), 40 x 50 cm



Planning, 2014, Installation, 24 Unikat-Objekte in einem Regal mit 3 Fächern, Pressspanersatzkarton, Pappwabenplatte, Metall, 313 x 211 x 24 cm

ALEXANDRA HUBER

Galerie Horst Dietrich



Das kleine Ritual ist eine Vertiefung, 2012, Mischtechnik auf Papier, 15 x 15 cm

ALBRECHT GENIN

Galerie Horst Dietrich



Mensch und Tier, 2011, Mischtechnik auf Leinwand, 35 x 65 cm

ALBRECHT GENIN

Galerie Horst Dietrich



Seite 11 und 12 des Unikatbuches von Albrecht Genin „Mensch, Tier, Ding, 2008, 30 x 40 cm

FLORIAN FAUSCH

janinebeangallery



Ohne Titel, 2015, Oil on canvas (framed) 30,5 x 43 cm

PIERRE BURAGLIO

JORDAN/SEYDOUX



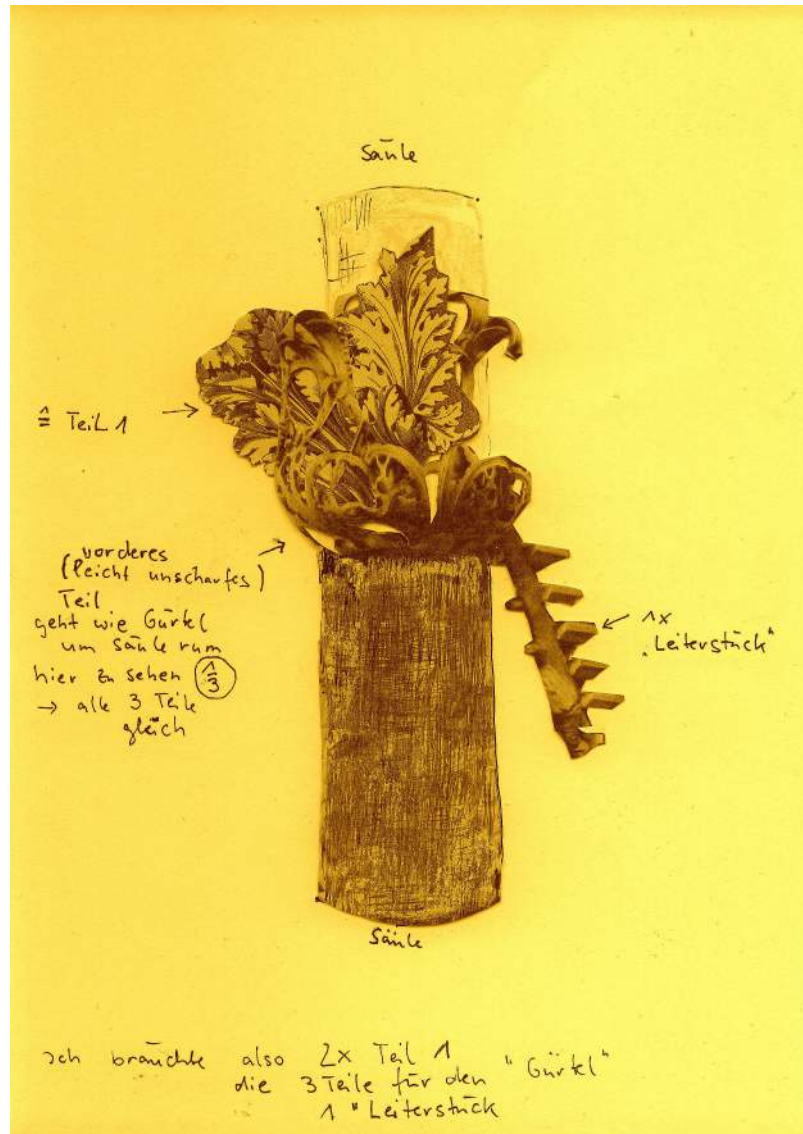
Rosa et/und Jules, 2011, Lithographie auf verschiedenen Trägern
(Seidenpapier, Kraftpapier, Makulaturpapier), Montage, Collage, Buntstifte, 65 x 50 cm

MICHAEL MORK

Galerie Knut Hartwich



After the party, 2014, ED 3+2 Gips Metall ca. 25 x 17 x 15cm



Shaking the bushes gold, 2012 Zeichentusche und Graphit auf
Museumskarton, 42 x 30 cm



O. T., 2012, Collage mit Mezzotinto-Druck,
18,4 x 13 cm



O. T., 2014, Collage mit Mezzotinto-Druck,
16 x 10,5 cm



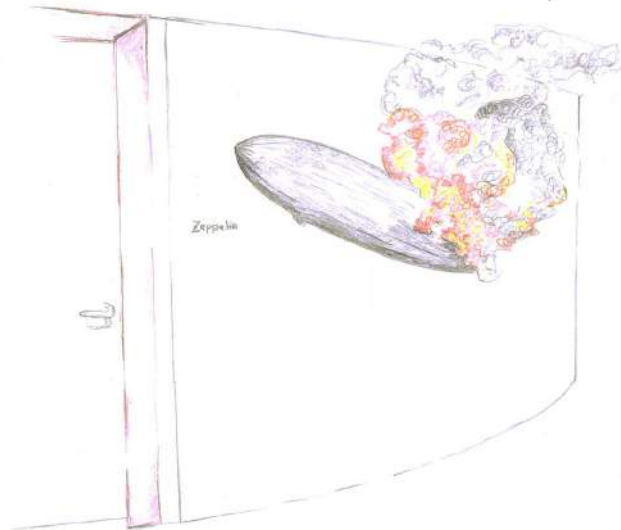
O. T., 2013, Collage mit Mezzotinto-Druck,
17,3 x 14,1 cm

ANGELA HAMPE

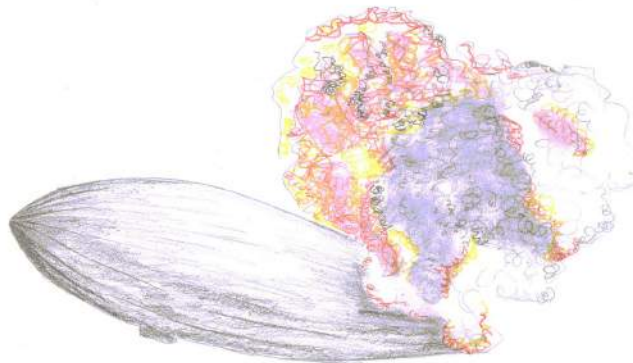
Galerie Leo Coppi



Der König und sein Narr, 2013, Vorarbeit zu einigen Malereien auf Leinwand, Sibirische Kreide, 40 x 40 cm



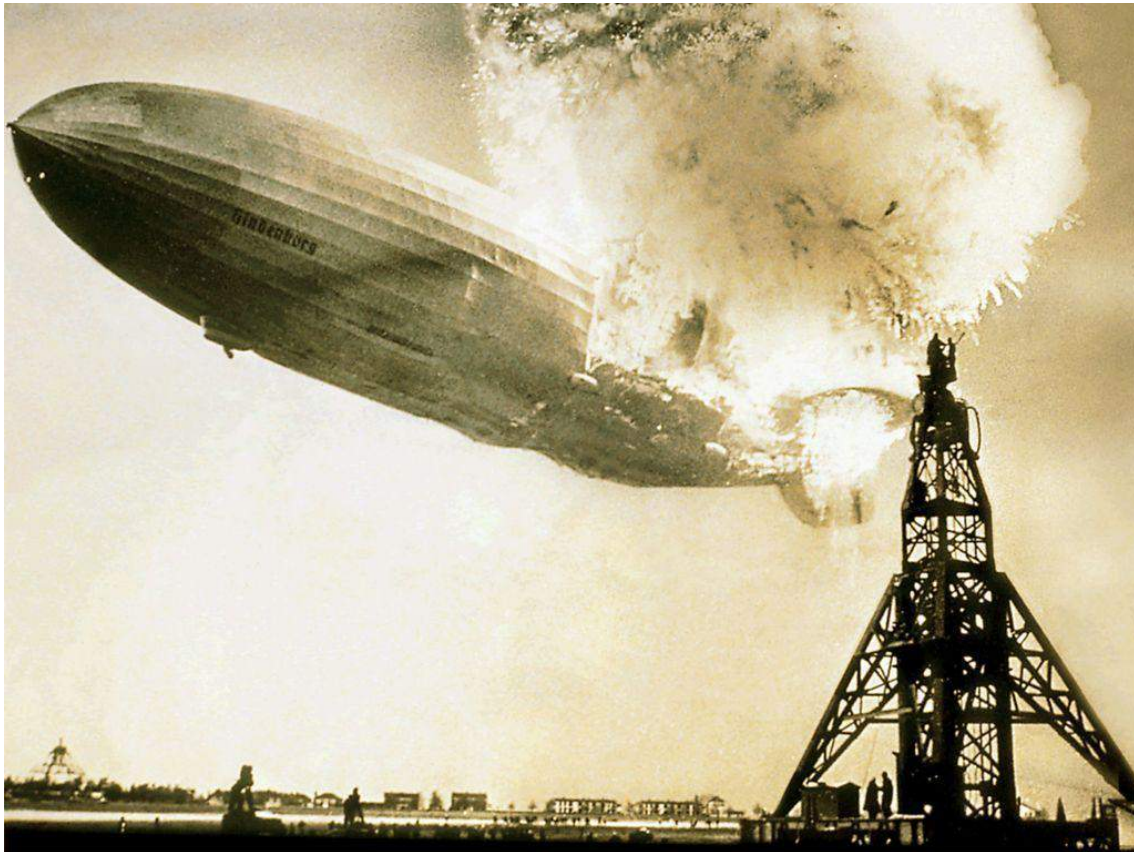
Skizze zum Projekt: *Hindenburg*, 2014, Bleistift und Farbstift auf Papier, 21 cm x 29,7 cm



Skizze zum Projekt: *Hindenburg*, 2014, Bleistift und Farbstift auf Papier, 21 cm x 29,7 cm

PATRICIA WALLER

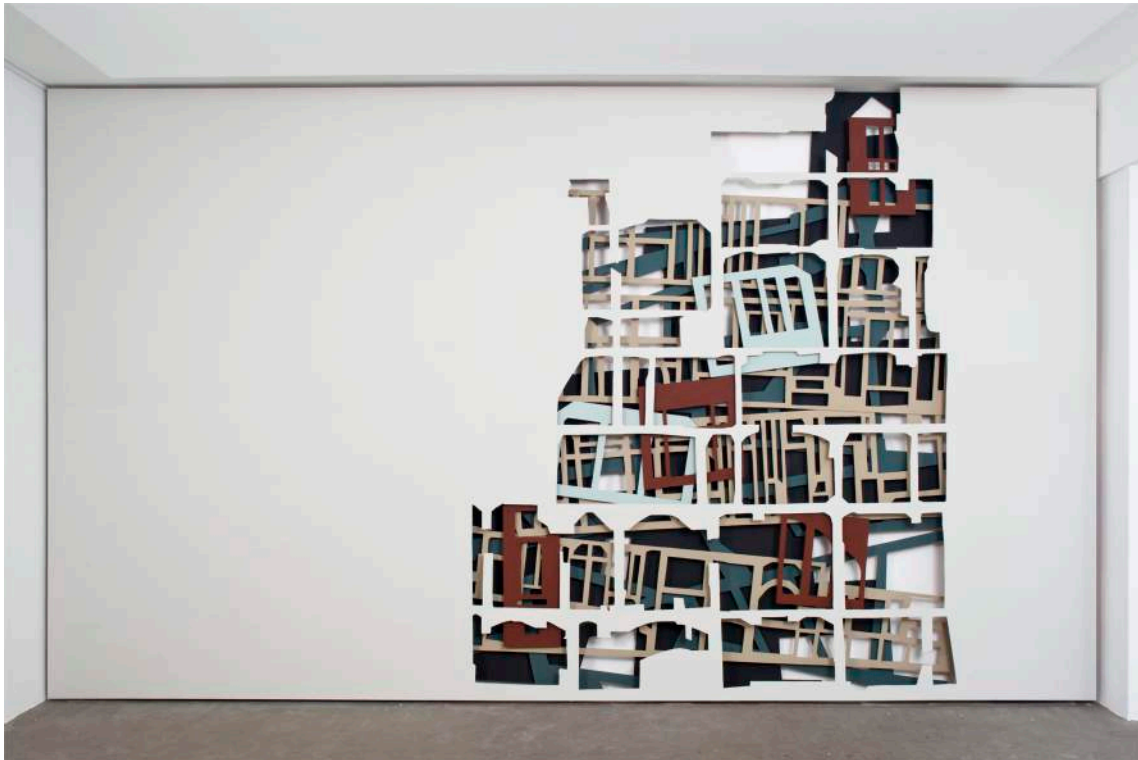
Galerie Markus Deschler



Lakehurst, 6. Mai 1937: Der weltgrößte Zeppelin, der LZ-129 "Hindenburg", 36 Menschen kommen bei der Katastrophe ums Leben.

KATJA PFEIFFER

Galerie Martin Mertens



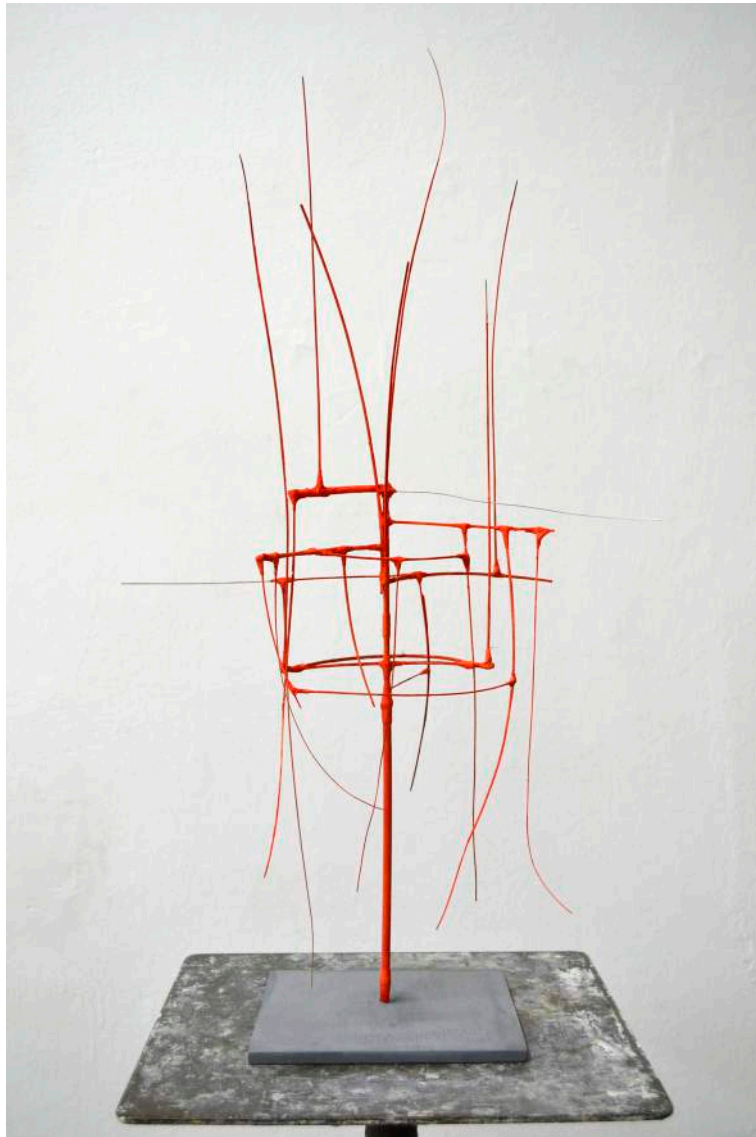
Maison Bourgeoise, 2014, MDF, Wandleif, 3140 x 5440 cm

KATJA PFEIFFER

Galerie Martin Mertens



Maison Bourgeoise, Miniatur3, 2014, Papier, Acrylfarbe, Objektrahmen,
40 x 30 cm



Studie I, 2014, Holz, Pigment, 71 x 38 x 25 cm

JOSEPH MARR

Galerie Michael Reid



Laura, 2012, Granini Apple Sugar and Resin, 110 x 42 x 24 cm

WOLF VOSTELL

Galerie Michael Wewerka



Stierkämpfe in Avila, 1986, Zeichnung, 25 x 36 cm

FRANCESCO JODICE

PODBIELSKI CONTEMPORARY



What We Want, Aral, T67, 2008, Digital print on Hahnemühle Photo Rag Bright White paper, wood frame and plexiglass, 105 x 205 cm



Studie zum Nachtzug, 2012, Aquarell und Bleistift auf Papier,
20 x 29,5 cm



Skizze zum Nachtzug, 2013, Aquarell und Kugelschreiber auf Papier,
20 x 29,5 cm

RALF KERBACH

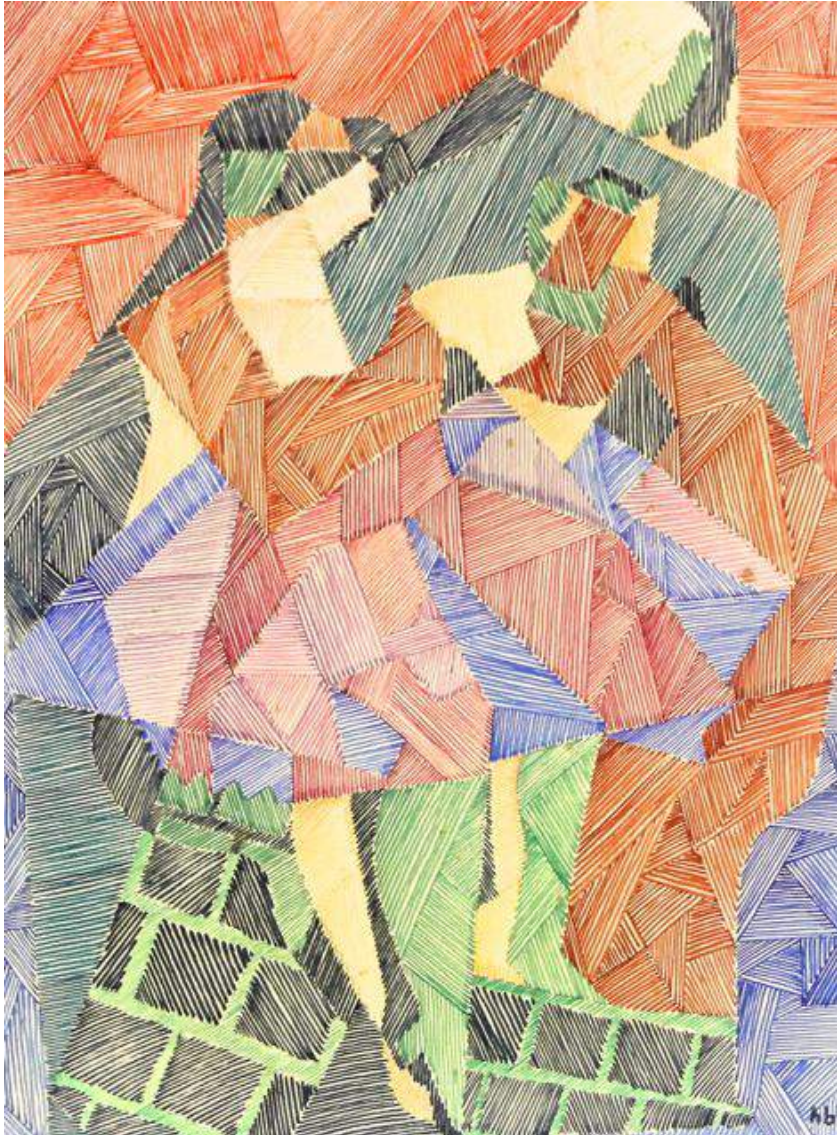
Galerie Poll



Nachtzug, 2012, Öl auf Leinwand, 150 x 230 cm

HERBERT BEHRENS-HANGELER

Salongalerie >>Die Möwe<<



Russisches Ballett, 1925, Aquarell über Blei, 74 x 61cm, gerahmt



Das Orakel, ohne Jahr, 29,7 x 21 cm
auf Papier bzw. Karton



Ohne Titel, 2015, 29,7 x 21 cm auf Papier bzw. Karton

MARC VON DER HOCHT

Semjon Contemporary



Flag, 2015, Hochglanzlack auf Baumwolle, 50 x 40 cm

FRANCK MOEGLÉN

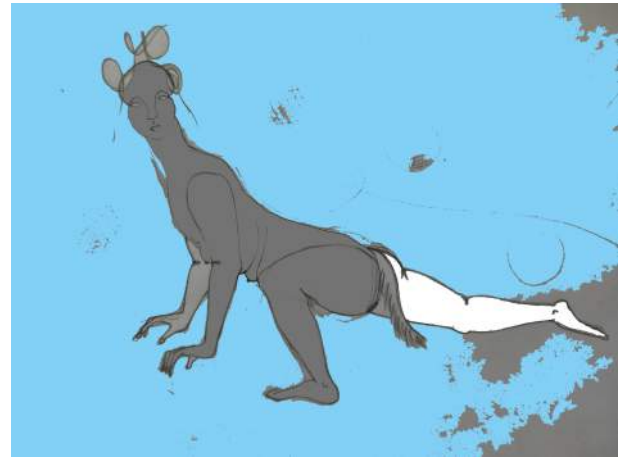
Galerie Sievi



Monde, 2007, Acryl auf Leinwand, 40 x 30 cm

OSCAR CASTILLO

subjectobject



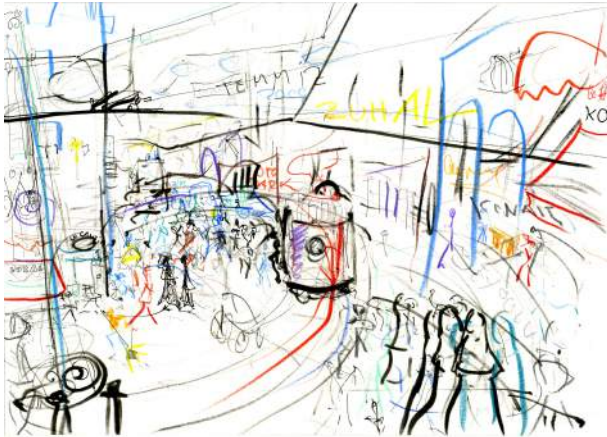
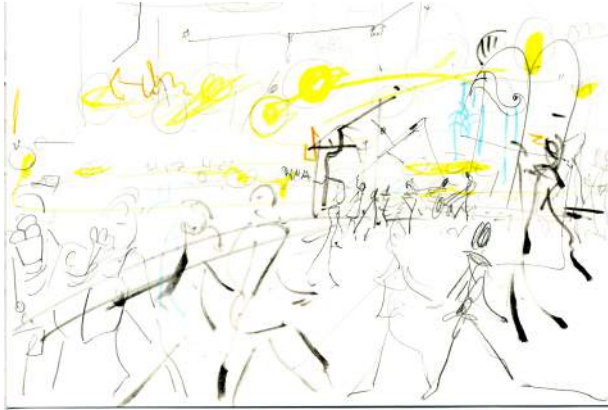
Skizzen zu *Tropisches Berlin VII* , 2015, Skizze auf Zeichenblock, 21 x 29,7 cm

OSCAR CASTILLO

subjectobject



Tropisches Berlin VII, Serie, 2015, Acryl, Graphitstift, Tapete im Herbarium-Schachtel, 25 x 30 cm



Istanbul Zeichnungen 04 u. 11, 18, 22, 2009,
Bleistift, Fineliner, 29,7 x 21; 21 x 29,7 cm

KEVIN A. RAUSCH

Köppe Contemporary



O.T., 2014, Mischtechnik Papier, 41 x 40 cm

INGEBORG ZU SCHLESWIG-HOLSTEIN u. RUDOLF ZUR LIPPE

Werkstatt Galerie



fertige Installation / "Gesten der Elemente"



INGEBORG ZU SCHLESWIG-HOLSTEIN u. RUDOLF ZUR LIPPE

Werkstatt Galerie

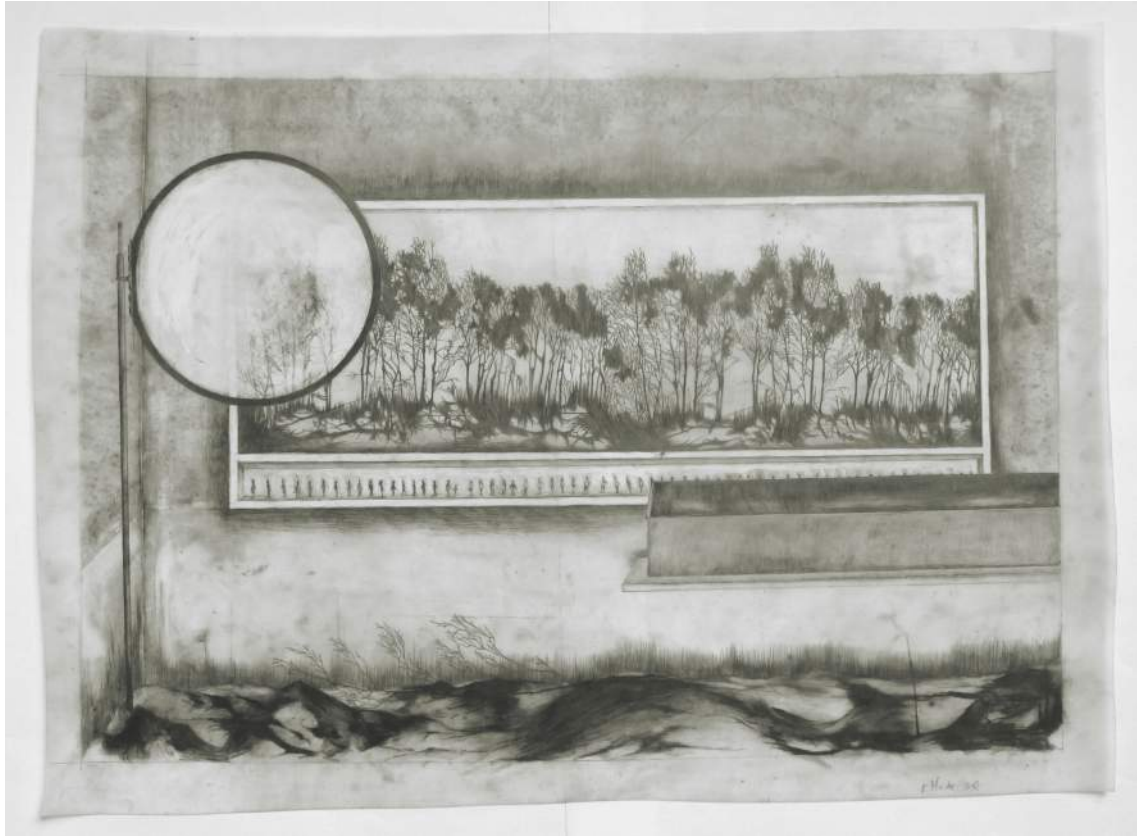


fertige Installation / "Gesten der Elemente"



KATHARINA MEISTER

WICHTENDAHL GALERIE



Maßstäbe 2012 , Graphit auf Polyesterfolie, 53 x 73 cm

KATHARINA MEISTER

WICHTENDAHL GALERIE



Maßstäbe 2012 , Papierschnitt, Mischtechnik in Vitrine, 50 x 70 x 11 cm

MARC GRÜMMERT

zone B



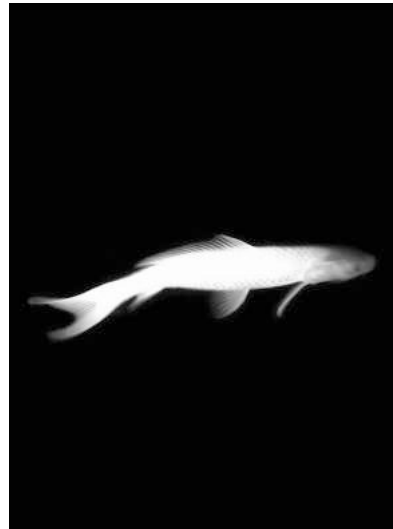
Flasche – Bahnhof Berlin Wedding, 2013,
Pigmentdruck auf Hahnemühle Photo Rag,
30 x 40 cm



Hotel Neptun – Warnemünde, 2013,
Pigmentdruck auf Hahnemühle Photo Rag,
80 x 60 cm



Fliegen, 2012, Pigmentdruck auf Hahnemühle Photo Rag,
30 x 40 cm



Fisch, 2014, Pigmentdruck auf Hahnemühle Photo Rag,
30 x 40 cm

lvbg - Mitglieder / Members

Galerie Albrecht | Galerie ART CRU | Galerie Berlin | Galerie Berlin-Baku | EDITION BLOCK | Galerie Brockstedt Berlin | Brutto Gusto | C&Kunterwegs Galerie | CAMERA WORK | Circle Culture Gallery | Galerie cubus-m | de free gallery | Galerie Deschler Berlin | Galerie Horst Dietrich | Galerie Kai Dikhas | Galerie Dittmar | Galerie Eigenheim | entretempo kitchen gallery | Galerie Friedmann-Hahn | galerie gerken | Grundemark Nilsson Gallery | Galerie Michael Haas | Galerie Hartwich Rügen | Galerie Hirschmann | Carlos Hulsch Galerie | Hunchentoot | Galerie IRRGANG Berlin | janinebeangallery | JARMUSCHEK+PARTNER | JORDAN/SEYDOUX | KÖPPE Contemporary | GALERIE KORNFELD | LEE galerie BERLIN | Galerie LEO.COPPI | Galerie Gilla Lörcher | Anna Jill Lüpertz Gallery | Galerie Martin Mertens | mianki.Gallery | Robert Morat Galerie | Salongalerie >>Die Möwe<< | galerie georg nothelfer | photo edition berlin | PODBIELSKI CONTEMPORARY | Galerie Poll | Michael Reid Gallery | Galerie ROOT | SCHMALFUSS BERLIN | Galerie Thomas Schulte | Galerie Michael Schultz | Semjon Contemporary | Galerie Sievi | Galerie Springer Berlin | s u b j e c t o b j e c t | Galerie TAMMEN & PARTNER | TVDÁRT Galerie | Werkstattgalerie | Westphal-Berlin | M. J. Wewerka Galerie | WICHTENDAHL GALERIE | Woeske Gallery | ZELLERMAYER Galerie | ZHONG GALLERY | zone B | **Fördermitglied/Sustaining Member** Allianz SE

Vorstand / Managing Board

Werner Tammen (Vorsitzender/Chairman) | Andreas Herrmann (stellv. Vorsitzender/Vice Chairman) | Gilla Lörcher, Nana Poll und Knut Maron

Ehrenpräsidenten/Senior Presidents: Eva Poll, Michael J. Wewerka

Geschäftsleitung/Managing Director: Anemone Vostell

Redaktion/Editor Kunstfaltplan/art map BERLINER GALERIEN: Dr. Melanie Waldheim